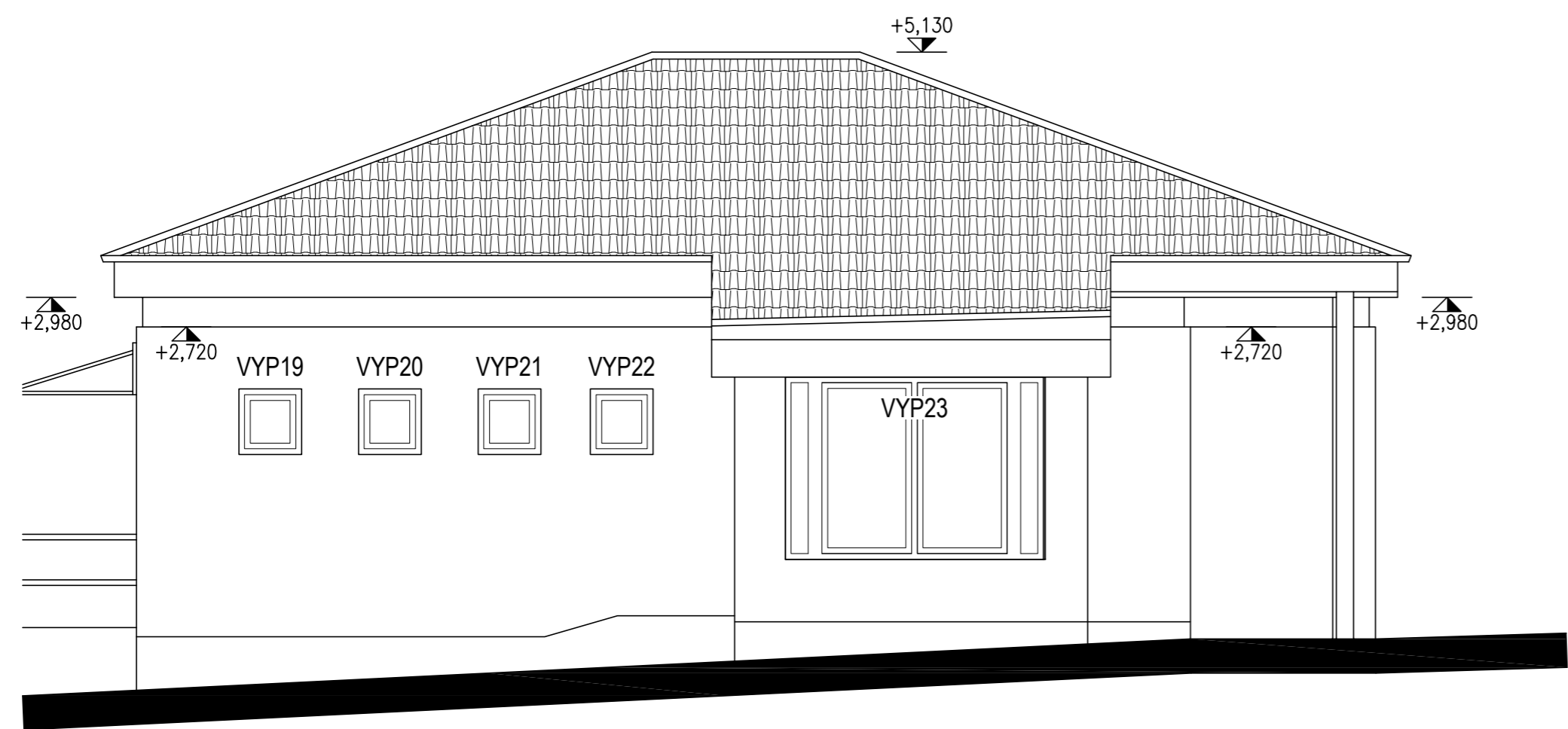


POHLED SEVERNÍ - STÁVAJÍCÍ STAV



Akce: ZATEPLENÍ OBJEKTU DENNÍHO STACIONÁŘE						
Místo		K.Ú. Vlašim, parc. č. st.232/4 a 2948				
Stavebník		Středočeský kraj, Zborovská 11, 150 21 Praha 5				
Zodpovědný projektant: ING. MILOŠ ZELENKA		Vypracoval: TOMÁŠ ČERNÝ		ING. MILOŠ ZELENKA autorizace v oboru pozemní stavby ČKAIT: 0009313 OKRUŽNÍ 1846, 258 01 VLAŠIM		
e-mail: zelenkamilos@email.cz		tel.: +420 608 956 958				
Formát: 3xA4	Datum: 07/2018	Archivní č.: 1P-07/2018		Měřítko: 1:50	Č.V. D1.1.5	Paré č.
Stupeň: DSŘ	Část dokumentace: STAVEBNĚ KONSTRUKČNÍ					
Obsah: POHLED SEVERNÍ – STÁVAJÍCÍ STAV						